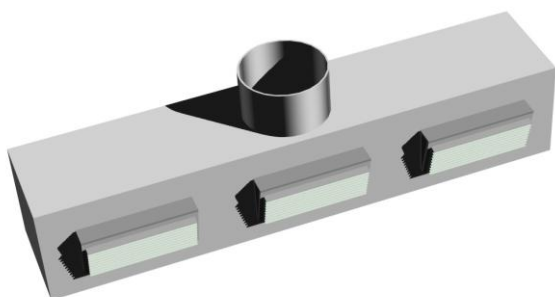


CANALE ASPIRANTE IN PVC



Le cappe canale aspiranti, sono proposte in diverse dimensioni e con modelli idonei al fissaggio a parete con aspirazione monofronte oppure per fissaggio a soffitto con aspirazione bifronte.

Realizzate interamente in PVC rigido non plastificato antiacido a forte spessore, saldature a filo continuo.

Sezione di tipo trapezoidale con faccia inclinata nella direzione del piano di lavoro.

Parte superiore del plenum provvista d'apposito raccordo flangiato atto alla formazione della condotta d'espulsione fumi.

Parte frontale provvista di griglie in polipropilene con di dispositivo per la regolazione del flusso d'aria.

Complete di accessori per un corretto fissaggio a parete.

ESECUZIONE DA PARETE MONOFRONTA

Modello	Dimensioni	Portata
CANPA.120	Canala L1200 2 POSTAZIONI collarino diametro mm. 200	400 mc/h
CANPA.200	Canala L2000 4 POSTAZIONI collarino diametro mm. 250	800 mc/h
CANPA.300	Canala L3000 6 POSTAZIONI collarino diametro mm. 250	1200 mc/h
CANPA.400	Canala L4000 8 POSTAZIONI collarino diametro mm. 250	1600 mc/h

ESECUZIONE CENTRALE BIFRONTA

Modello	Dimensioni	Portata
CANPAC.120	Canala L1200 4 POSTAZIONI collarino diametro mm. 250	800 mc/h
CANPAC.200	Canala L2000 8 POSTAZIONI collarino diametro mm. 250	1600 mc/h
CANPAC.300	Canala L3000 12 POSTAZIONI collarino diametro mm. 250	2400 mc/h
CANPAC.400	Canala L4000 16 POSTAZIONI collarino diametro mm. 250	3200 mc/h